

Zelfmanagement

Een verkenning

Loes Leenen, MANP
25 maart 2010

zelfmanagement

IN DE ZORG

**BINNENKORT
WORDT DE EERSTE
DOE-HET-ZELF-
AFDELING
GEOPEND**

Loeje

Streektal
voor de
patiënten

MEVROUW

**U MOET WEL OP TIJD
EEN KWARTJE IN
UW INFUUS DOEN**

**ANDERS DRUPPELT
'IE NIET GOED**

Loeje

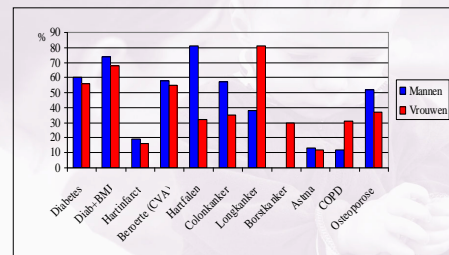
Fluïdum 100
065 24 40000
www.loeje.nl

Inleiding

- Zelfmanagement bij chronisch zieken
 - Vraag naar zorg
- Begripsverduidelijking
 - Diseasemanagement
 - Chronic Care Model
- Domeinen zelfmanagement
- Zelfmanagement vaardigheden
- Zelfmanagement en Epilepsie

Cijfers & Chronische ziekten

Toename chronische ziekten 2005-2025



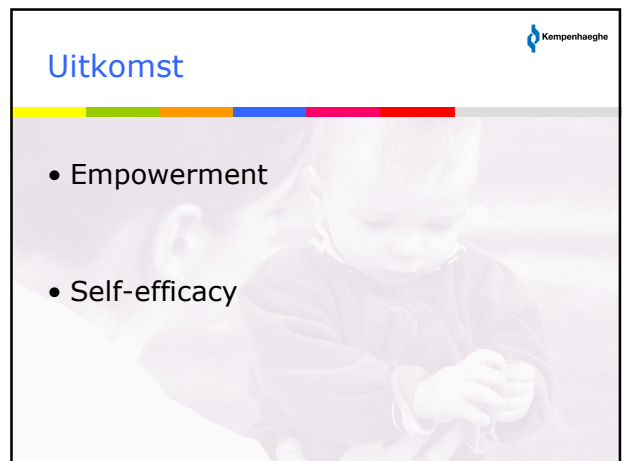
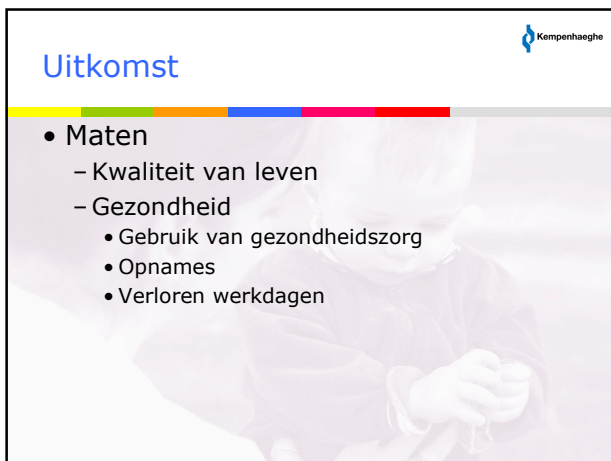
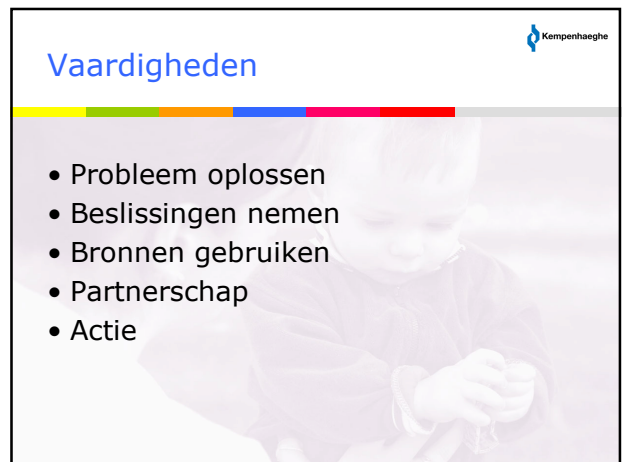
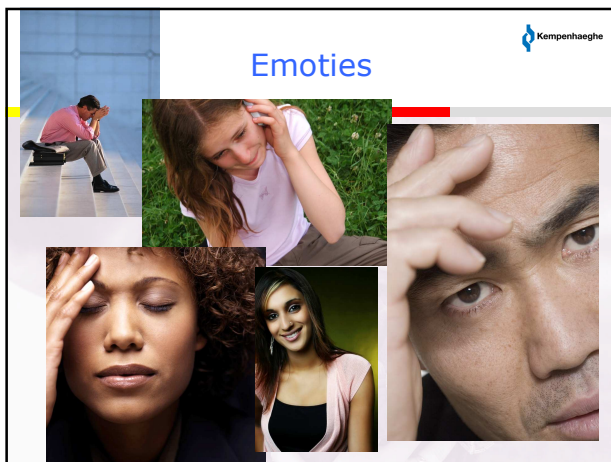
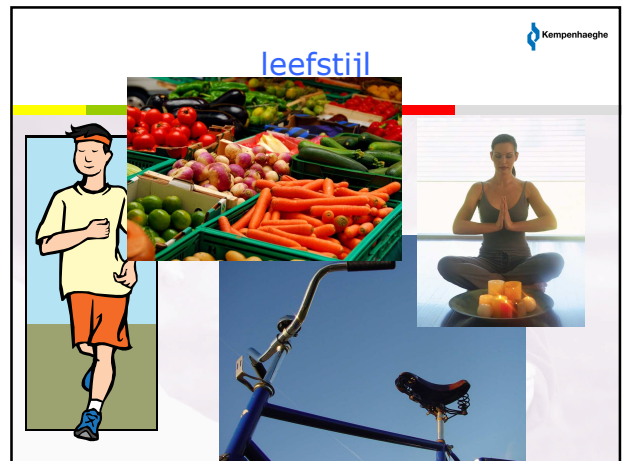
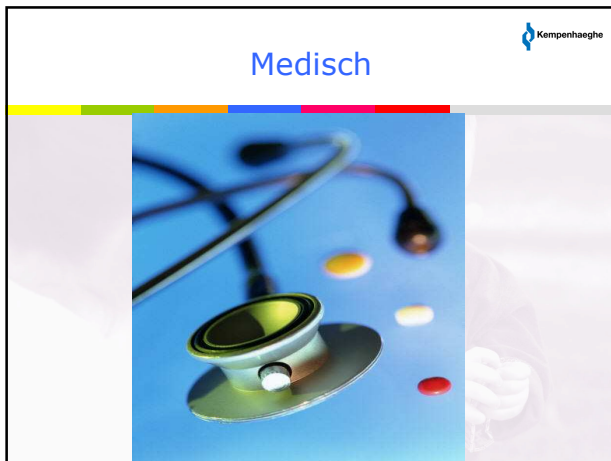
Bron RIVM

Begrip Zelfmanagement

- Diseasemanagement
- Chronic Care Model
- Lorig (2000)

Domeinen Zelfmanagement

- Medisch management
- Managen leefstijl
- Emoties



Interventies



Multidisciplinair

- Educatie
- Programma

DE ZORG
SLAAT TOE

Loeije

Postbus 1340 3820 SX Amstelveen www.loeije.nl

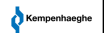


Epilepsie als chronische ziekte



- Cijfers

- Behandelmanagement
- Aanvalsmanagement
- Managen van de psychosociale gevolgen



Behandelmanagement



Medicatie
Operatie
dieet



aanvalsmanagement



- Provocerende factoren
- Leefstijlaanpassingen
- Risicomanagement

Psycho sociale gevolgen



- Stress
- Werk
- Sociale contacten
- emoties

Vaardigheden



- Problemen oplossen
- Beslissingen nemen
- Informatiebronnen gebruiken
- Partnerschap met hulpverleners
- Plannen van acties

Voorbeeld



- Medicatie tijden: 8.00 en 18.00u
- Werk 8.30 u
- Thuis 17.45 u
- Medicatie-inname tijdens of na eten

Wat moet ik doen?

